



Bundesverband  
Parkett und  
Fußbodentechnik

**DEUTSCHER SACHVERSTÄNDIGENTAG**  
für Parkett, Fußbodentechnik und Unterböden



**Rücksendung bis zum 02. Mai 2019**

**Per Fax: 030 / 203 14 - 561**

**Per Mail: [info@bv-parkett.de](mailto:info@bv-parkett.de)**

Bundesverband Parkett und  
Fußbodentechnik

Kronenstraße 55 - 58  
10117 Berlin

Tel.: 030 / 203 14 - 542  
Fax: 030 / 203 14 - 561

[info@bv-parkett.de](mailto:info@bv-parkett.de)  
[www.bv-parkett.de](http://www.bv-parkett.de)

### **Anmeldung als Aussteller**

DEUTSCHER SACHVERSTÄNDIGENTAG 2019 für Parkett, Fußbodentechnik und Unterböden

28. und 29.05.2019: Tagungszentrum Maternushaus, Kardinal-Frings-Str. 1 - 3, 50668 Köln

**Firma** \_\_\_\_\_

**Name** \_\_\_\_\_

**Anschrift** \_\_\_\_\_

**Email** \_\_\_\_\_

**Fördermitglied**

ja

nein

**Kosten Ausstellungsflächen (mindestens 3 qm): 125,00 €/qm netto (147,75 €/qm brutto)**

**Beantragte Ausstellungsfläche** \_\_\_\_\_ qm

Gern können Sie Ihren Wunschplatz im beigefügten Plan markieren.

Die Ausstellungsflächen werden in der Reihenfolge des Buchungseingangs vergeben.

---

Die Kosten für die Verpflegung während der Veranstaltung betragen 250,00 €/Person.

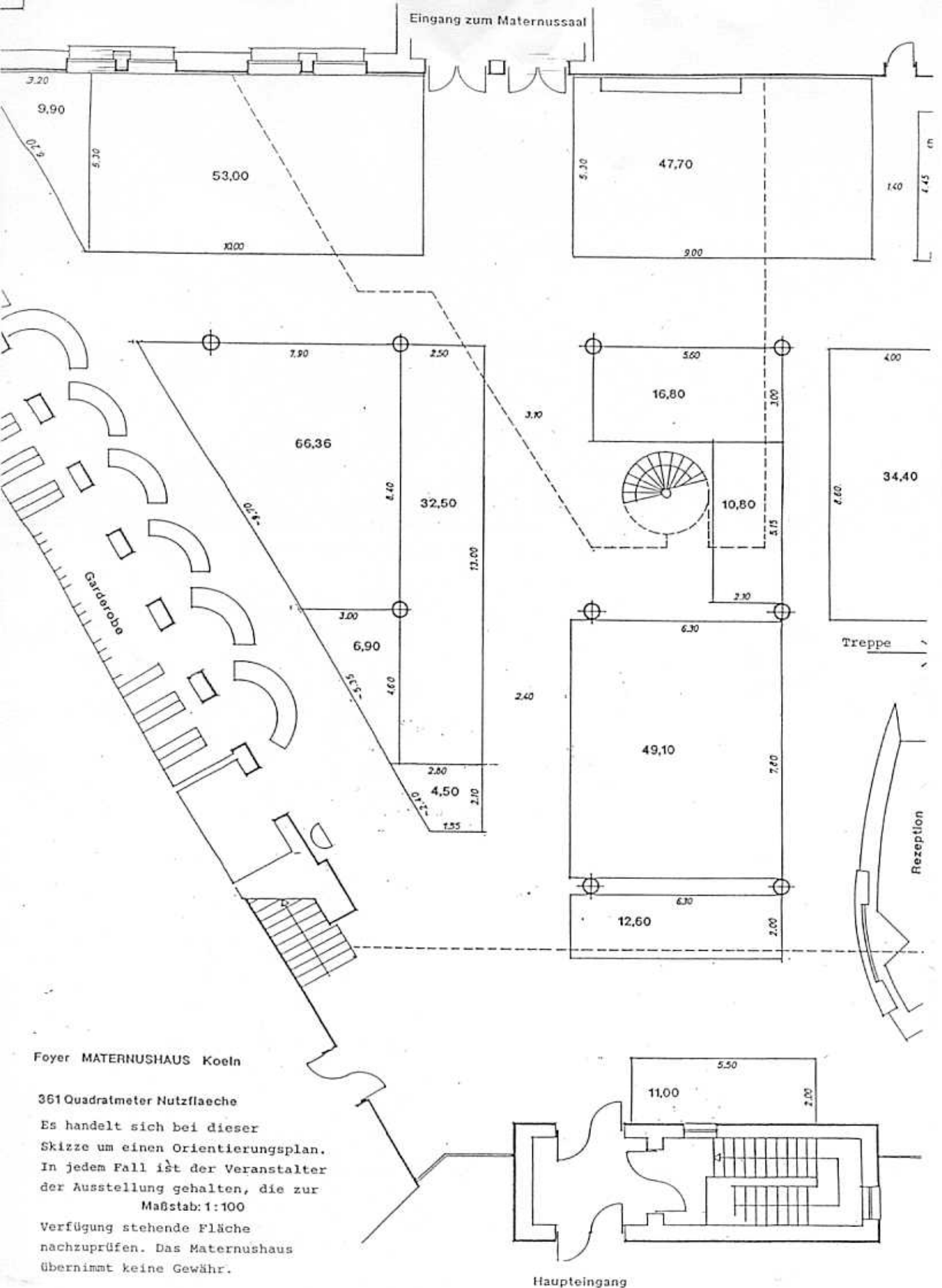
**Wir nehmen für ..... Personen die Verpflegung in Anspruch.**

Sollten Sie/Ihre Mitarbeiter an der Tagung teilnehmen wollen, verwenden Sie bitte das entsprechende Rückmeldeformular für die Tagung.

\_\_\_\_\_  
**ORT/DATUM**

\_\_\_\_\_  
**UNTERSCHRIFT/STEMPEL**

\* Wir nutzen Ihre Kontaktdaten und Ihre eMail-Adresse, um die Gremienarbeit des BVPF zu organisieren, Ihnen Newsletter mit Fach- und Verbandsinformationen sowie Veranstaltungseinladungen zuzustellen oder bei Bedarf Kontakt mit Ihnen aufzunehmen. Dies liegt in unserem berechtigten Interesse (Art. 6 Abs. 1f) DSGVO). Mit der Anmeldung wird dem Veranstalter die Erlaubnis erteilt, während der Tagung Foto- und Filmaufnahmen zu machen und diese Aufnahmen im Zusammenhang mit der Veranstaltung für die Öffentlichkeitsarbeit und die Dokumentation, analog und digital, zu verwenden. **Sie können der Nutzung Ihrer Kontaktdaten zu diesen Zwecken jederzeit widersprechen. Bitte wenden Sie sich dazu per eMail an [info@bv-parkett.de](mailto:info@bv-parkett.de).**



**Foyer MATERNUSHAUS Koeln**

361 Quadratmeter Nutzflaeche

Es handelt sich bei dieser Skizze um einen Orientierungsplan. In jedem Fall ist der Veranstalter der Ausstellung gehalten, die zur Verfügung stehende Fläche nachzuprüfen. Das Maternushaus übernimmt keine Gewähr.

Maßstab: 1:100

Verfügung stehende Fläche nachzuprüfen. Das Maternushaus übernimmt keine Gewähr.